



## BAB II Gambaran umum proyek (KMP)

### 2.1. Umum

Konsultan Manajemen Proyek merupakan bagian dari kegiatan Direktorat Jalan dan Jembatan Wilayah Barat, dana APBN Murni Tahun anggaran 2008 dan 2009, dengan nomor kontrak *KU.08.08-SK DJJWB/SP-PMC/211*. Dalam pelaksanaan tugasnya dibentuk 1 (Satu) core team dan 5 (lima) Tim KMP Regional dari seluruh Balai Besar Pelaksanaan Jalan Nasional di Direktorat Jalan dan Jembatan Wilayah Barat .

Tim Konsultan Manajemen Proyek Regional IV Membantu Balai Besar Pelaksanaan Jalan Nasional IV dengan wilayah operasionalnya Jawa Barat dan Banten dalam layanan Jasa Manajemen Proyek seperti telah diuraikan dalam bab Pendahuluan.

Susunan dari tim Konsultan Terdiri atas :

#### 2.1.1. Tim Konsultan

Tim Konsultan Manajemen Proyek Direktorat Jalan dan Jembatan wilayah barat terdiri dari 6 (enam) tim yaitu :

- a. Core Team, yang berada langsung di Direktorat Jalan dan Jembatan Wilayah Barat .
- b. Tim KMP Regional I Medan
- c. Tim KMP Regional II Padang
- d. Tim KMP Regional III Palembang
- e. Tim KMP Regional IV Jakarta**
- f. Tim KMP Regional V Surabaya



## 2.1.2. Tenaga Ahli

a. Core Team terdiri dari 10 orang tenaga ahli, yaitu :

- 1) Ketua Tim/Ahli Manajemen Konstruksi
- 2) Ahli Material (1)
- 3) Ahli Material (2)
- 4) Ahli Kendali Mutu (1)
- 5) Ahli Kendali Mutu (2)
- 6) Ahli Kontrak dan Pengadaan Barang/Jasa
- 7) Ahli Jalan Raya
- 8) Ahli Jembatan
- 9) Ahli Data Base (1)
- 10) Ahli Data Base (2)

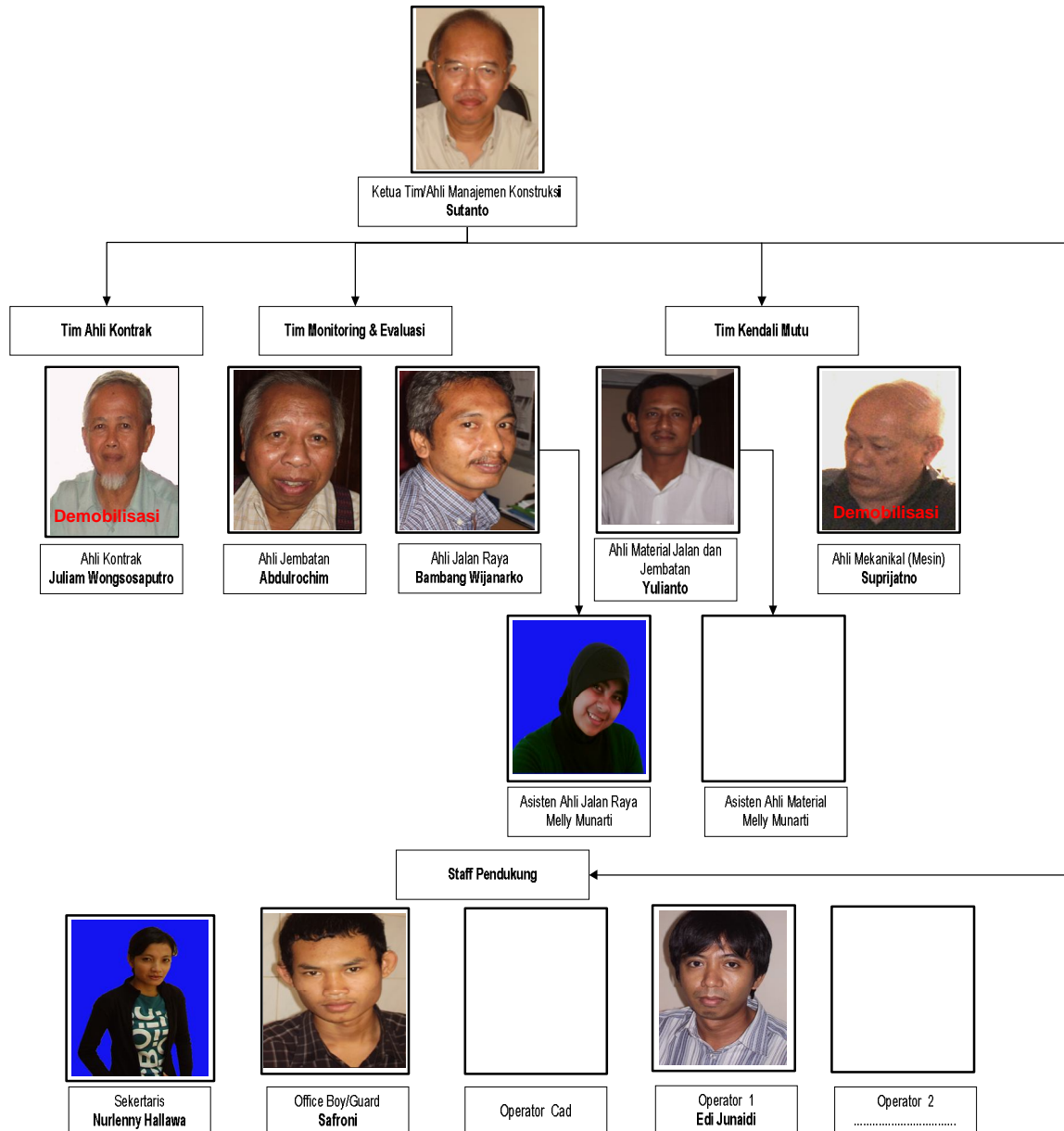
b. Tim KMP Regional

Tim KMP Regional, Termasuk ***KMP Regional IV Jakarta***, masing-masing terdiri dari 6 (enam) orang Tenaga Ahli, yaitu ;

- 1) Ketua Tim/Ahli Manajemen Konstruksi
- 2) Ahli Jalan Raya
- 3) Ahli Jembatan
- 4) Ahli Material
- 5) Ahli Mesin
- 6) Ahli Kontrak dan Pengadaan Barang/Jasa



## 2.2. Struktur Organisasi Konsultan Manajemen Proyek Regional – IV





### 2.3. Data Proyek

Data Proyek adalah sebagai berikut

Nama SNVT	:	Satuan Kerja Direktorat Jalan dan Jembatan Wilayah Barat
Nama Paket	:	Paket Konsultan Manajemen Proyek Direktorat Jalan dan Jembatan Wilayah Barat Tahun Anggaran 2008 2009
Nama Konsultan	:	PT. Hasfarm Dian Konsultan dan Asosiasi
Nomor Kontrak	:	KU.08.08-SK DJJWB/SP-PMC/ 211
Nilai Kontrak	:	Rp. 18.433.708.150,- (termasuk PPN)
Tanggal Kontrak	:	11 Februari 2008
SPMK	:	
Mulai Pelaksanaan	:	Maret 2008
Waktu Pelaksanaan	:	2 Tahun
Akhir Pelaksanaan	:	31 Desember 2009



## 2.4. Daftar Mobilisasi Personil

KONSULTANSI MANAJEMEN PROYEK - TAHUN ANGGARAN 2009  
DIREKTORAT JALAN DAN JEMBATAN WILAYAH BARAT

NO	POSISI	NAMA PERSONIL	NAMA PERUSAHAAN	TANGGAL MOBILISASI
	<b>KONSULTANSI MANAJEMEN PROYEK REGIONAL 4 (JAKARTA)</b>			
<b>I</b>	<b>TENAGA AHLI</b>			
I.1	Ketua Tim/Ahli Manajemen Konstruksi	SUTANTO	PT.Blantickindo Aneka	01 Juli 2008
I.2	Ahli Jalan Raya	BAMBANG WJANARKO	CV.Widha Konsultan	12 Maret 2008
I.3	Ahli Jembatan	ABDULROCHIM	CV.Widha Konsultan	01 April 2008
I.4	Ahli Material Jalan dan Jembatan	YULIANTO	CV.Widha Konsultan	27 Mei 2008
I.5	Ahli Mesin (Mekanikal)	SOEPRIJATNO	PT.Pancaprakarsa Muliatama	06 Maret 2008
I.6	Ahli Kontrak & Pengadaan Jasa Konstruksi	JULIAM WONGSOSAPUTRO	PT.Pancaprakarsa Muliatama	06 Maret 2008
<b>II</b>	<b>TENAGA PENDUKUNG</b>			
II.1	Asisten Ahli Material Jalan & Jembatan			
II.2	Asisten Ahli Jalan Raya	MELLY MUNARTI	PT.Blantickindo Aneka	01 Maret 2009
II.3	Sekretaris	NURLENNY HALLAWA	PT.Blantickindo Aneka	01 Maret 2009
II.4	Operator Cad			
II.5	Operator Komputer 1	EDI JUNAEDI	PT.Blantickindo Aneka	01 April 2008
II.6	Operator Komputer 2			
II.7	Office Boy/Guard 1	RONI	PT.Blantickindo Aneka	06 Maret 2008
II.8	Driver 1			
II.9	Driver 2			



DEMobilisasi



## 2.5. Jadwal dan Kemajuan Personil Konsultan Manajemen Proyek Regional IV Jakarta (KMP Regional-IV)

BULAN APRIL 2009

No	P O S I S I	NAMA PERSONIL	TANGGAL MOBILISASI	B U L A N												O R A N G B U L A N					
				2008						2009						RENCANA	REALISASI	SISA			
				3	4	5	6	7	8	9	10	11	12	1	2				3	4	5
<b>I TENAGA AHLI</b>																					
1	Ketua Tim / Ahli Manajemen Konstruksi	SUTANTO	1 JULI 2008	[Bar chart showing mobilization from July 2008 to April 2009]												24	10	14			
2	Ahli Jalan Raya	BAMBANG WJANARKO	12 Maret 2008	[Bar chart showing mobilization from March 2008 to April 2009]												19	13.5	5.5			
3	Ahli Jembatan	ABDULROCHIM	1 April 2008	[Bar chart showing mobilization from April 2008 to April 2009]												18	13	5			
4	Ahli Material Jalan dan Jembatan	YULIANTO	27 Mei 2008	[Bar chart showing mobilization from May 2008 to April 2009]												19	11	8			
5	Ahli Mesin (Mekanikal)	SOEPRUATNO	6 Maret 2008	[Bar chart showing mobilization from March 2008 to April 2009, with red bars indicating demobilization from July 2008 to August 2008]												9	4.5	4.5			
6	Ahli Kontrak & Pengadaan Jasa Konstruksi	JULIAM W SAPUTRA	6 Maret 2008	[Bar chart showing mobilization from March 2008 to April 2009, with red bars indicating demobilization from July 2008 to August 2008]												9	4.5	4.5			
<b>II TENAGA PENDUKUNG</b>																					
1	Asisten Ahli Material Jalan dan Jembatan			[Bar chart showing mobilization from April 2008 to April 2009]												18	0	18			
2	Asisten Ahli Jalan Raya	MELLY MUNARTI	1 Maret 2009	[Bar chart showing mobilization from March 2009 to April 2009]												18	2	16			
3	Sekretaris	NURLENNY H.	1 April 2008	[Bar chart showing mobilization from April 2008 to April 2009]												24	13	11			
4	Operator Auto CAD			[Bar chart showing mobilization from April 2008 to April 2009]												17	0	17			
5	Operator Computer 1	EDI JUNAIDI	1-Apr-08	[Bar chart showing mobilization from April 2008 to April 2009]												24	13	11			
6	Operator Computer 2			[Bar chart showing mobilization from April 2008 to April 2009]												21	0	21			
7	Office Boy / Guardman	RONI	6 Maret 2008	[Bar chart showing mobilization from March 2008 to April 2009]												24	13.75	10.25			
8	Driver 1			[Bar chart showing mobilization from April 2008 to April 2009]												24	0	24			
9	Driver 2			[Bar chart showing mobilization from April 2008 to April 2009]												21	0	21			

 = Demobilisasi